

Aktuālās norises Latvijas tautsaimniecībā

Monētārās politikas pārvaldes galvenā ekonomiste
Agnese Puķe

2024.gada martā

Prezentācijā izmantotas G. Šļūkas karikatūras.

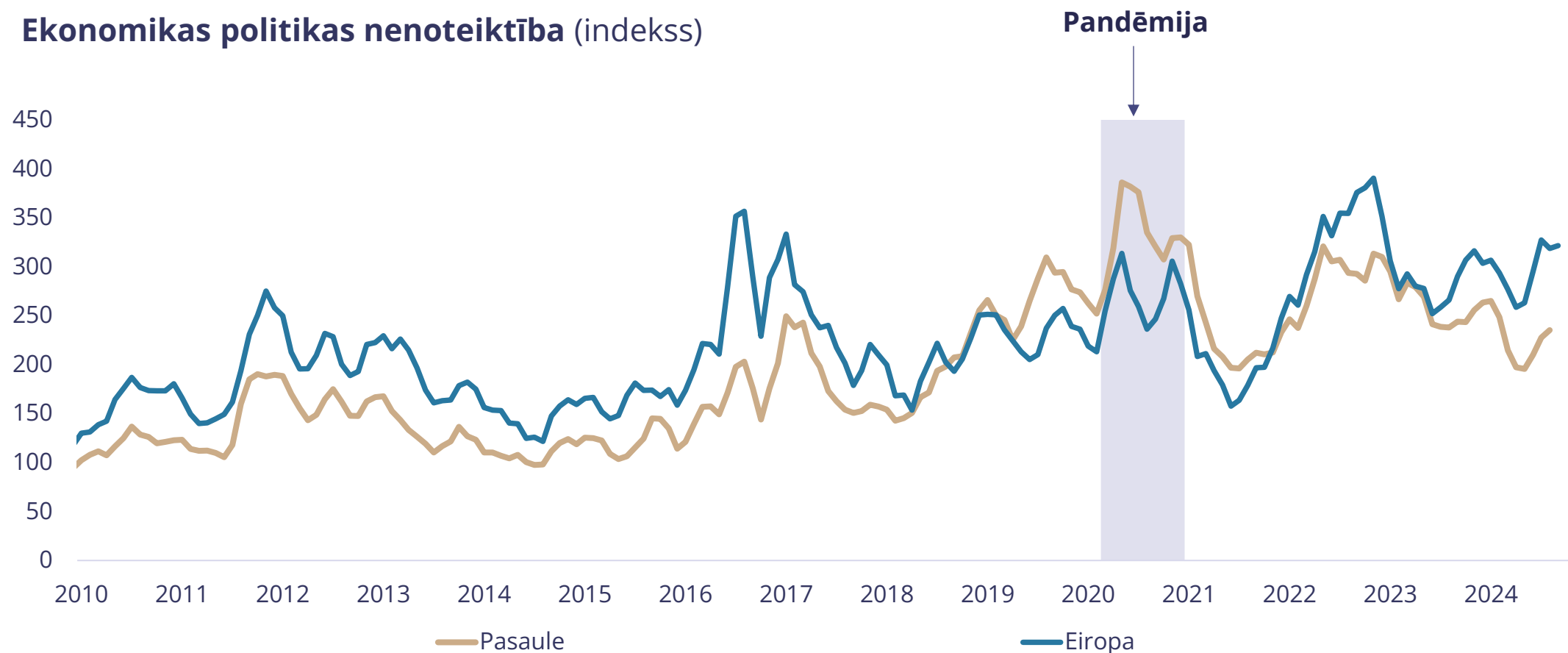


Norises pasaules un Latvijas ekonomikās



Novērojama ārkārtīgi augsta nenoteiktība

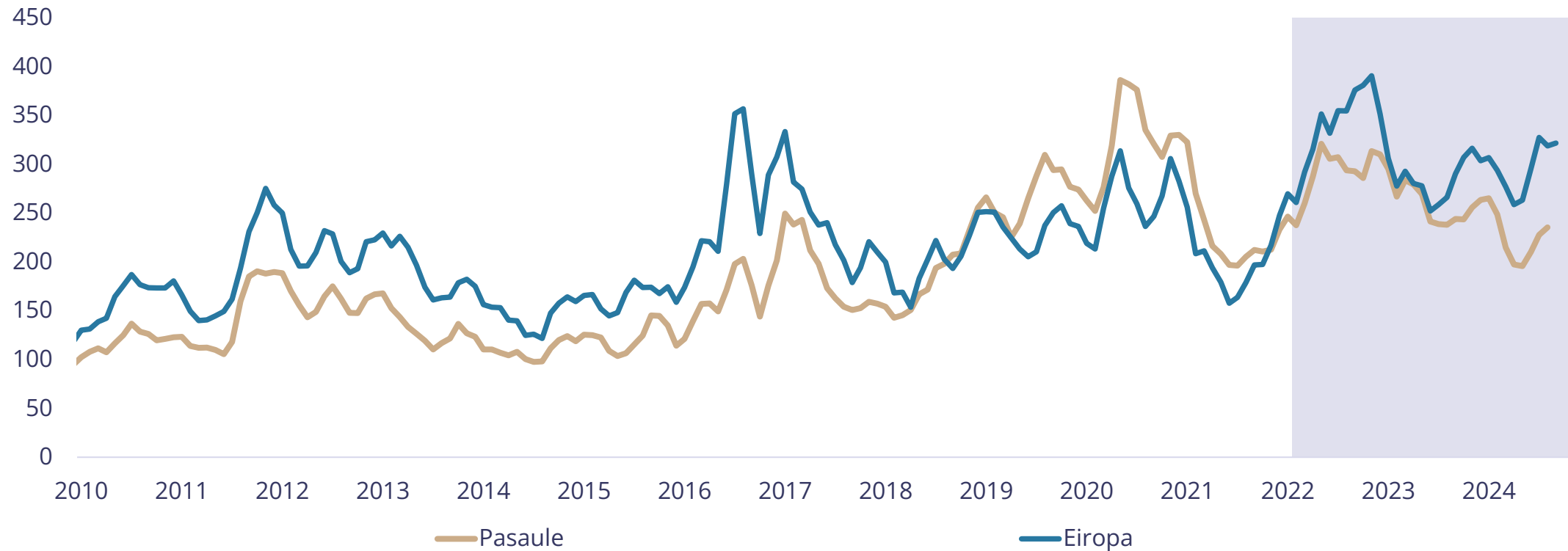
Ekonomikas politikas nenoteiktība (indekss)



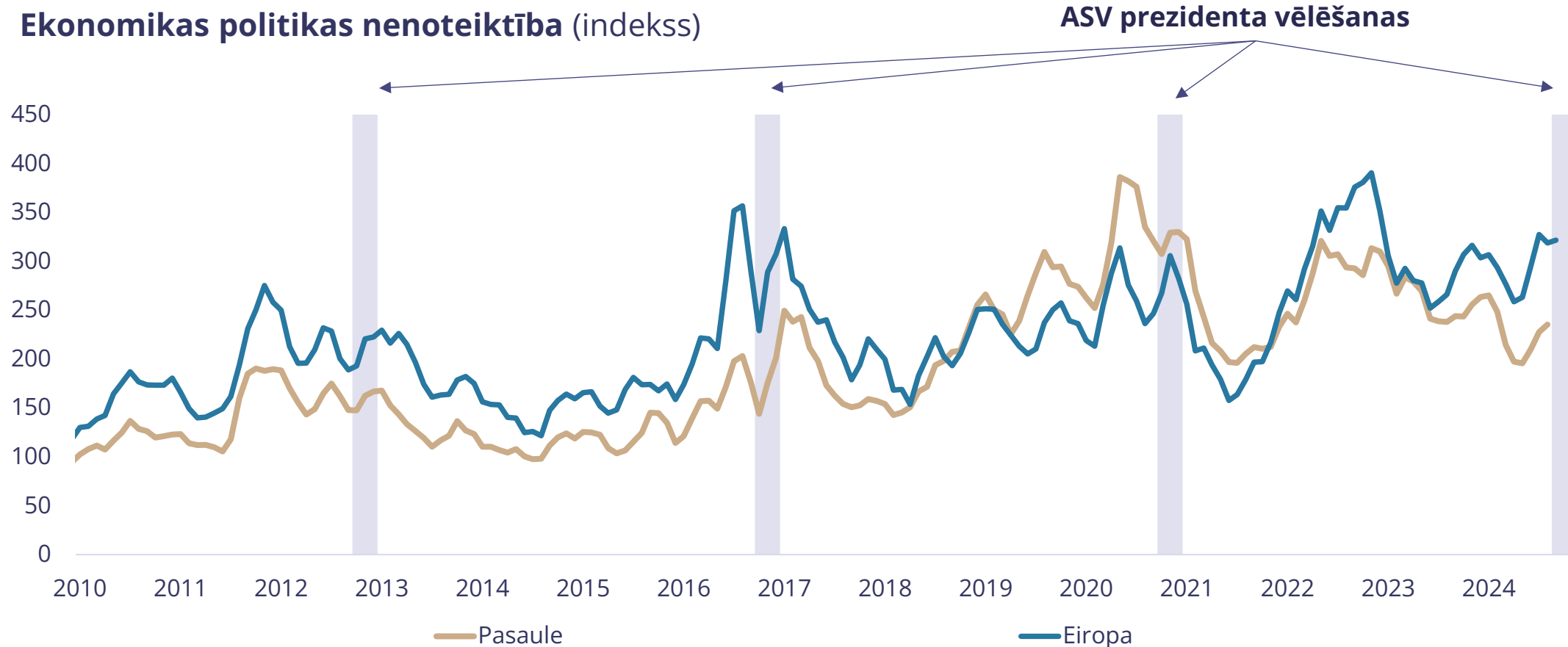
Novērojama ārkārtīgi augsta nenoteiktība

Ekonomikas politikas nenoteiktība (indekss)

**Krievijas iebrukums Ukrainā
un Tuvo Austrumu konflikts**

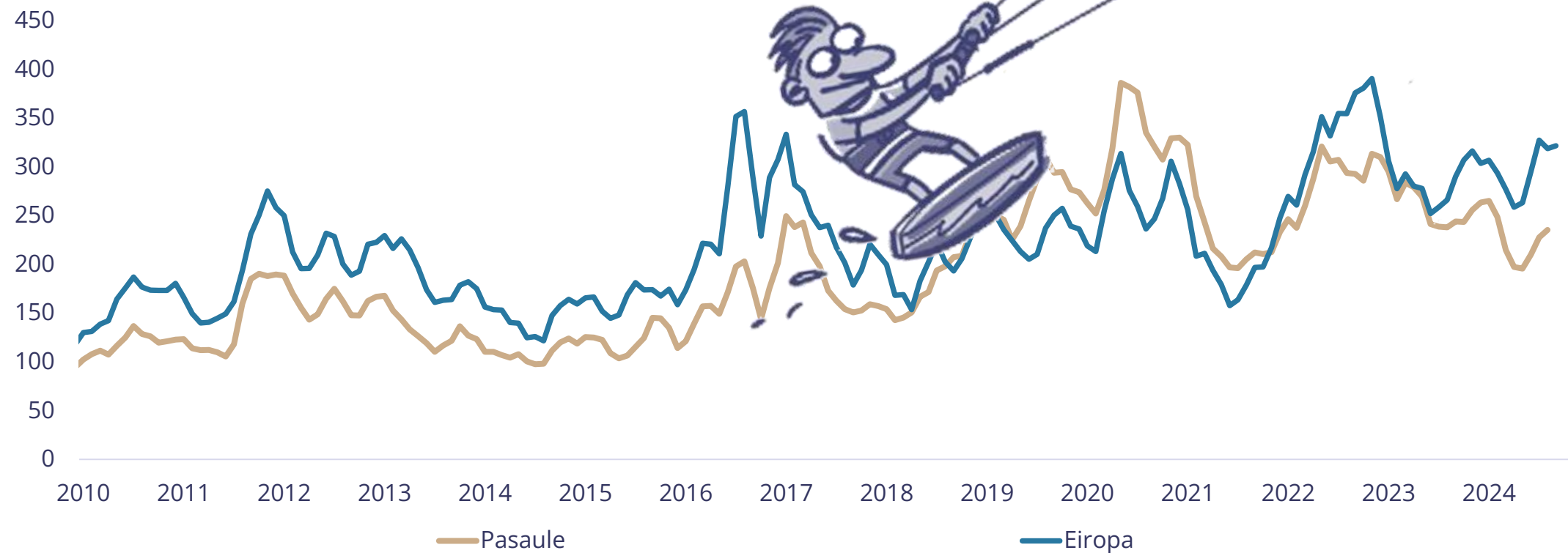


Novērojama ārkārtīgi augsta nenoteiktība



Novērojama ārkārtīgi augsta nenoteiktība

Ekonomikas politikas nenoteiktība (indekss)

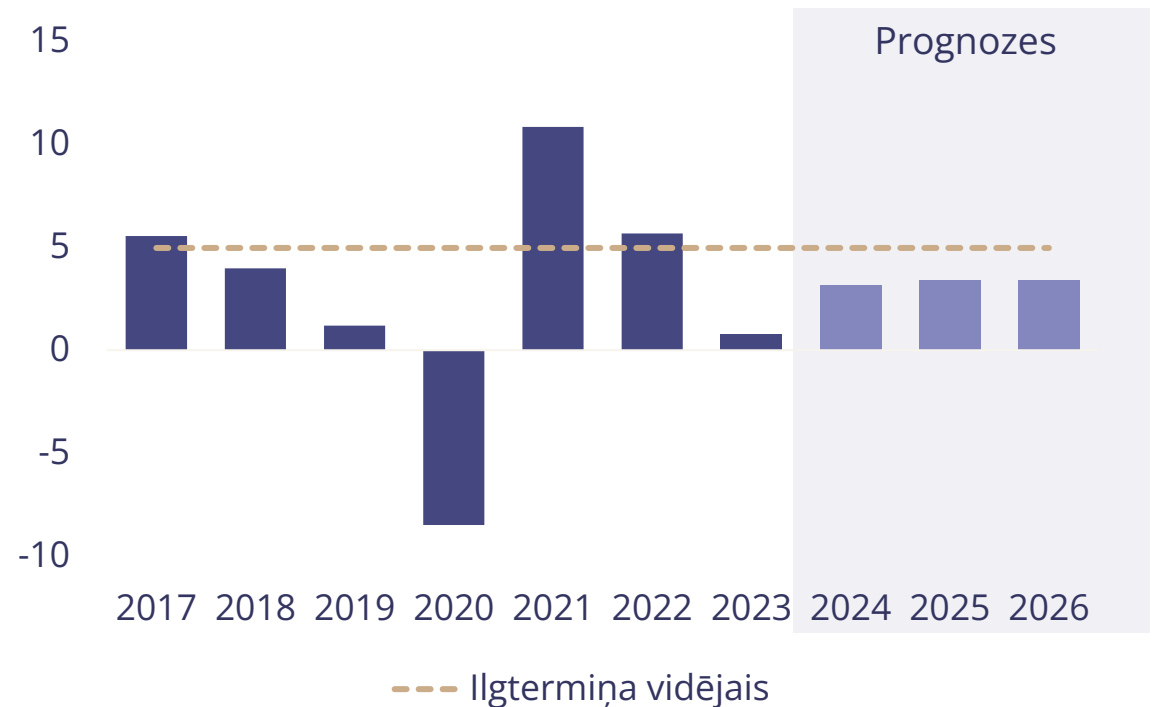


Pasaules tirdzniecības izaicinājumi ierobežos turpmāko attīstības potenciālu

Tarifu un nenoteiktības ietekme uz IKP izaugsmi
(pp novirze no prognozētā)



Pasaules tirdzniecība un tās prognozes
(gada izmaiņas %)

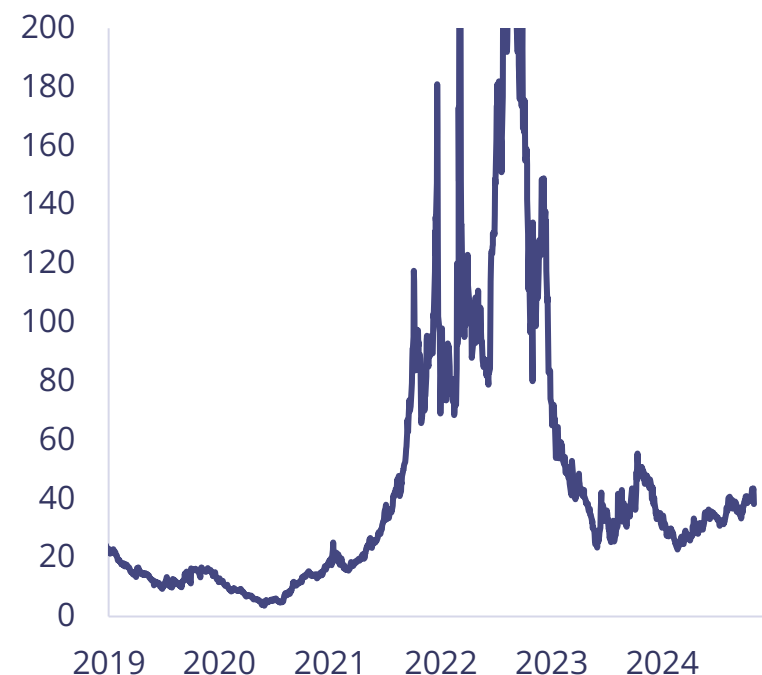


Dažādu preču cenas pieaug un kļūst arvien neparedzamākas

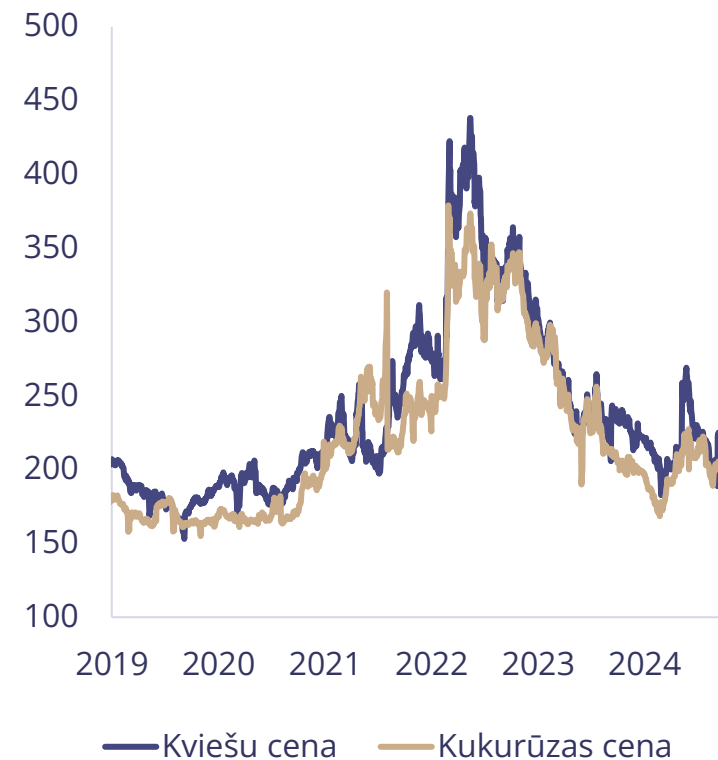
Brent naftas faktiskās un nākotnes cenas (USD/ bbl)



Dabagāzes cenas Nīderlandes biržā (EUR/MWh)

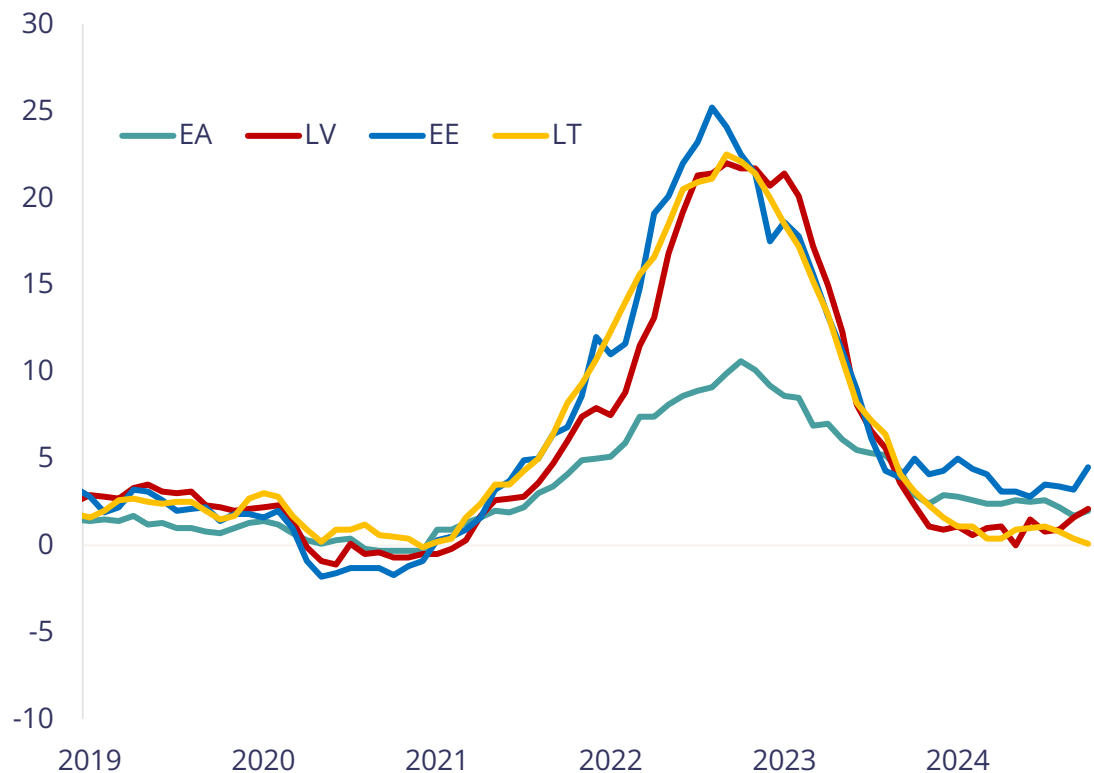


Kviešu un kukurūzas cenas Euronext biržā (Eur/t)



Kādēļ Latvijā un kaimiņvalstīs bija daudz augstāka inflācija nekā citviet?

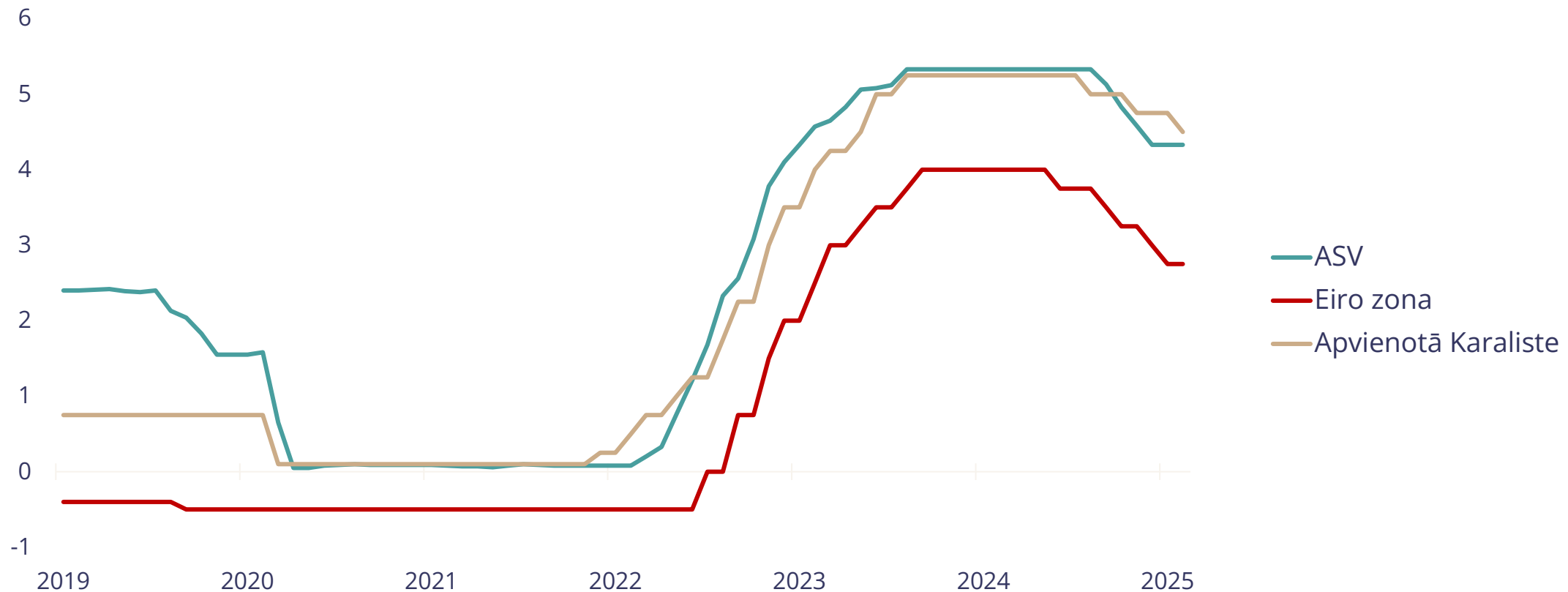
Inflācija eiro zonā un Baltijas valstīs (%; gada temps)



- Mēs ikdienā vairāk patērējam produktus un pakalpojumus, kuriem pieaugušas cenas (degviela, elektrība, siltums, transports)
- Valdības atbalsta pasākumi
- Citi katrai valstij specifiski faktori (administratīvais regulējums, algas utt.)
- **Monetārās politikas transmisijas atšķirības ir tikai viens no iemesliem**
- **Monetārā politika cenšas sasniegt inflācijas mērķi vidējā termiņā**

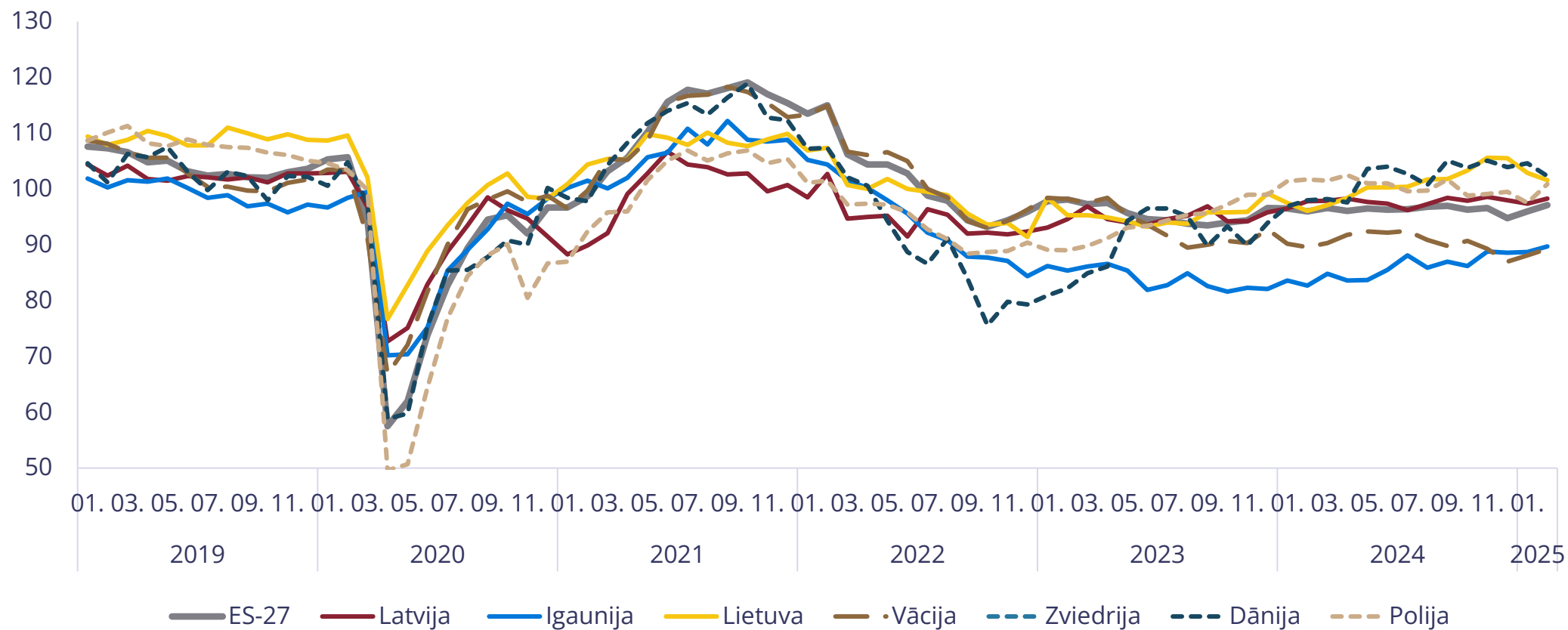
Reāģējot uz augsto inflāciju, centrālās bankas liek lietā savus instrumentus

Galvenās monetārās politikas likmes (%)

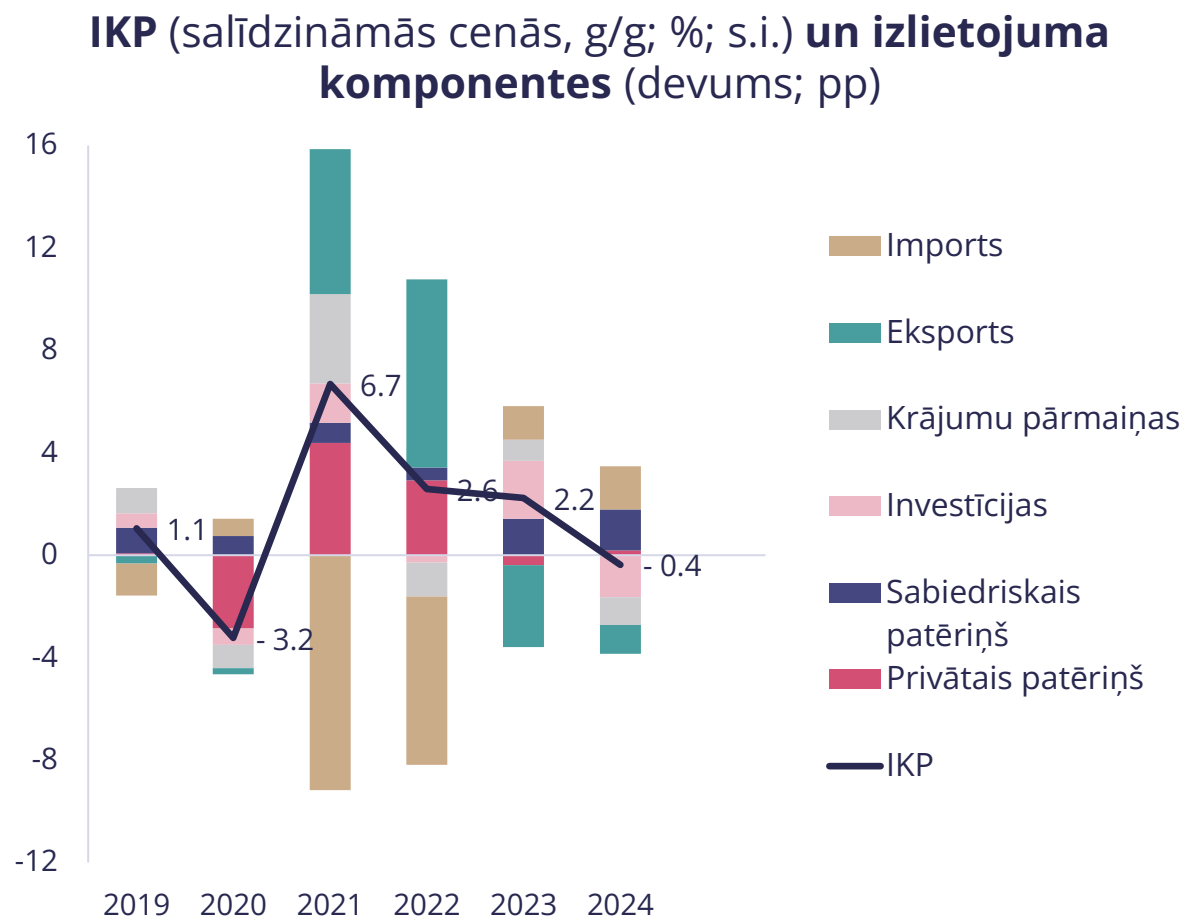


Ekonomiskais noskaņojums Eiropā nu jau ilgstoši ir vājš

Ekonomiskā sentimenta indikators (ilgtermiņa vidējais = 100)



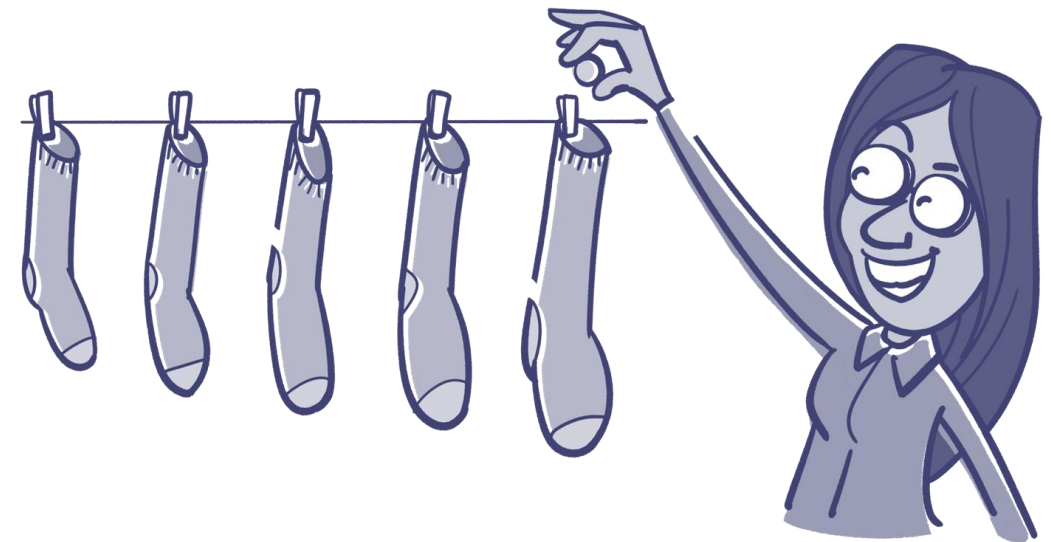
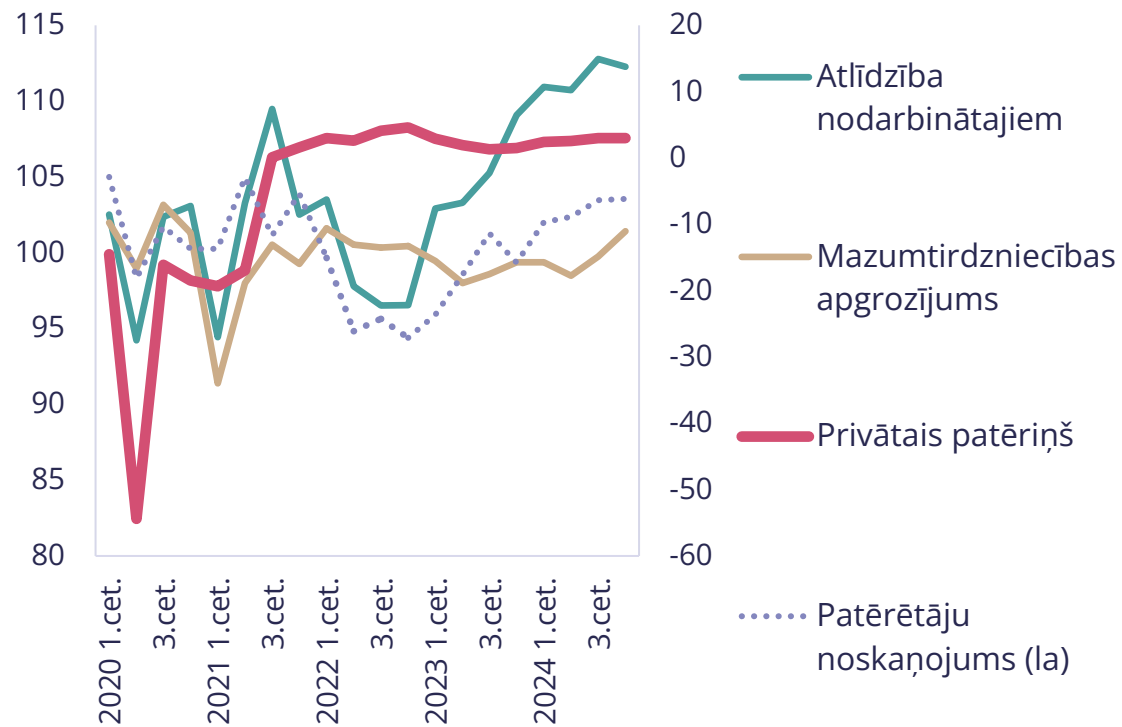
Kopš C19 pandēmijas Latvijas ekonomika virzās kā pa viļņiem, un 2024. gadā ir bijusi vāja. Īpaši investīcijas neattaisno cerības – ģeopolitiskais fons attur investorus+atpaliek lielo valsts investīciju projektu izpilde



Centrālā statistikas pārvalde, Latvijas Bankas aprēķini.

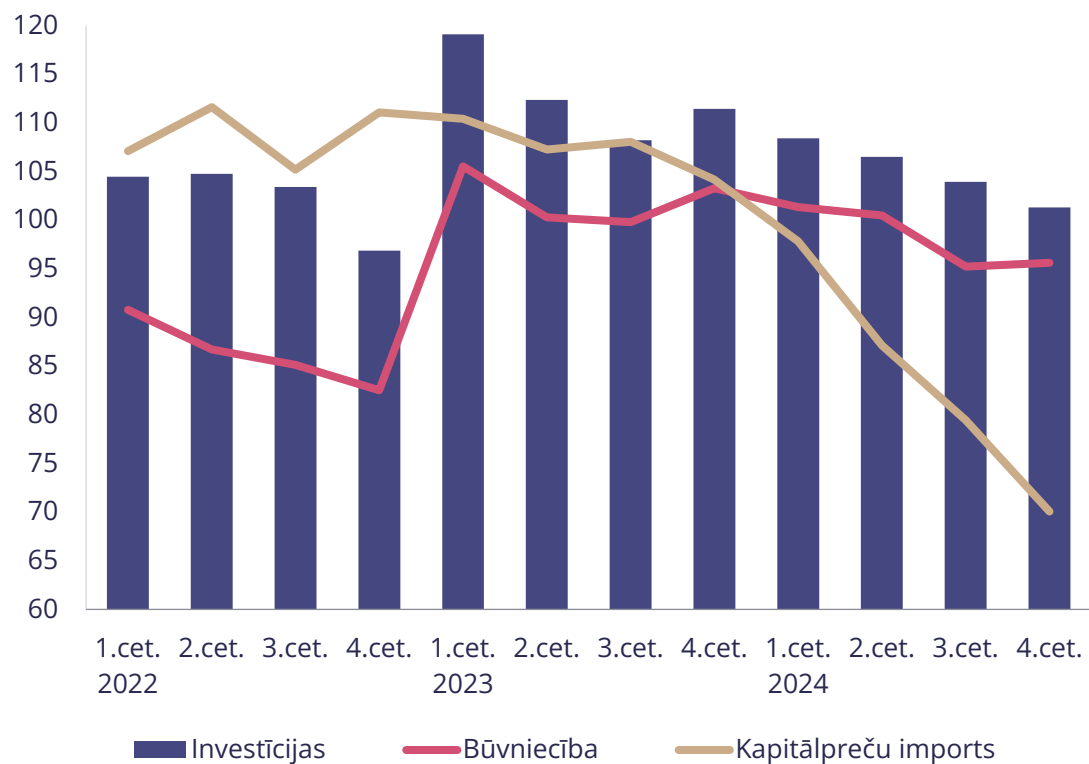
Iedzīvotāju pirktspēja aug straujāk nekā patēriņš=> iedzīvotāji ir piesardzīgi un palielina uzkrājumus

Patēriņu raksturojošie rādītāji (2019=100; %, salīdz. cenās; noskaņojums – atbilžu saldo pārmaiņas 2019=0)



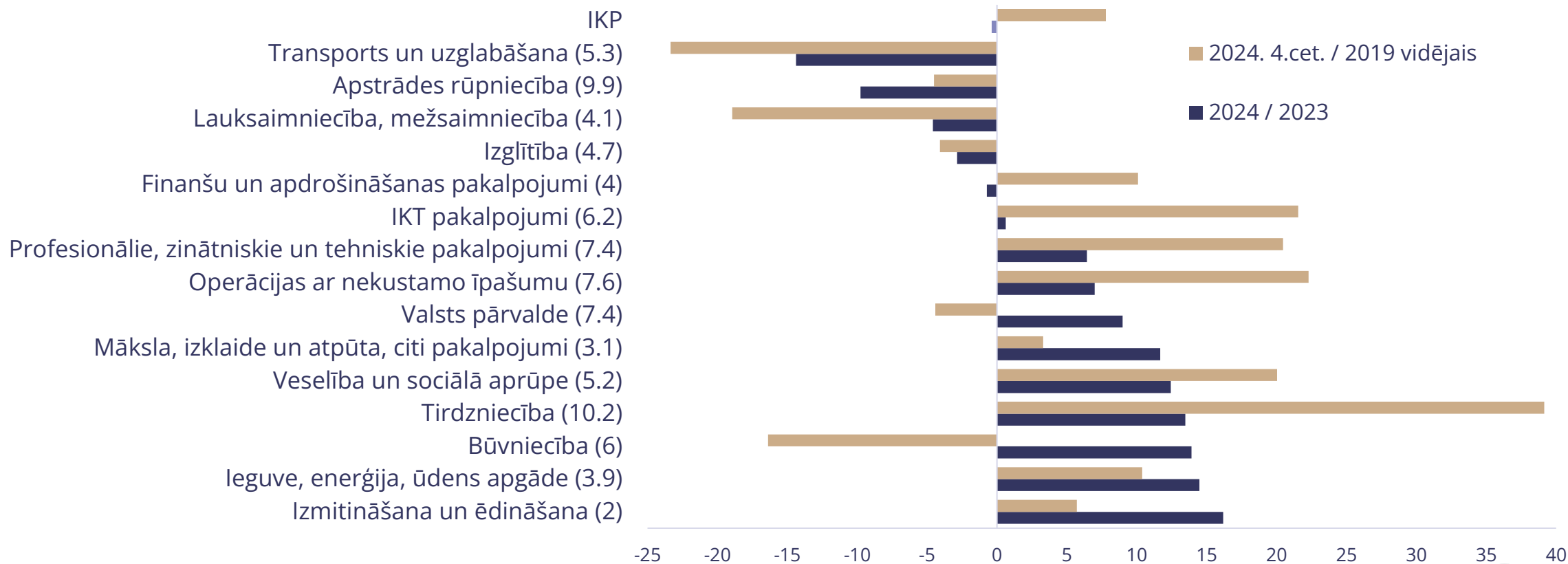
Investīcijas vājinās: valsts investīciju projekti kavējas, beigušies lieli valsts iepirkumi elektrovilcieniem u.c.

Investīcijas raksturojošie rādītāji (sez.korig.; 2019=100%)



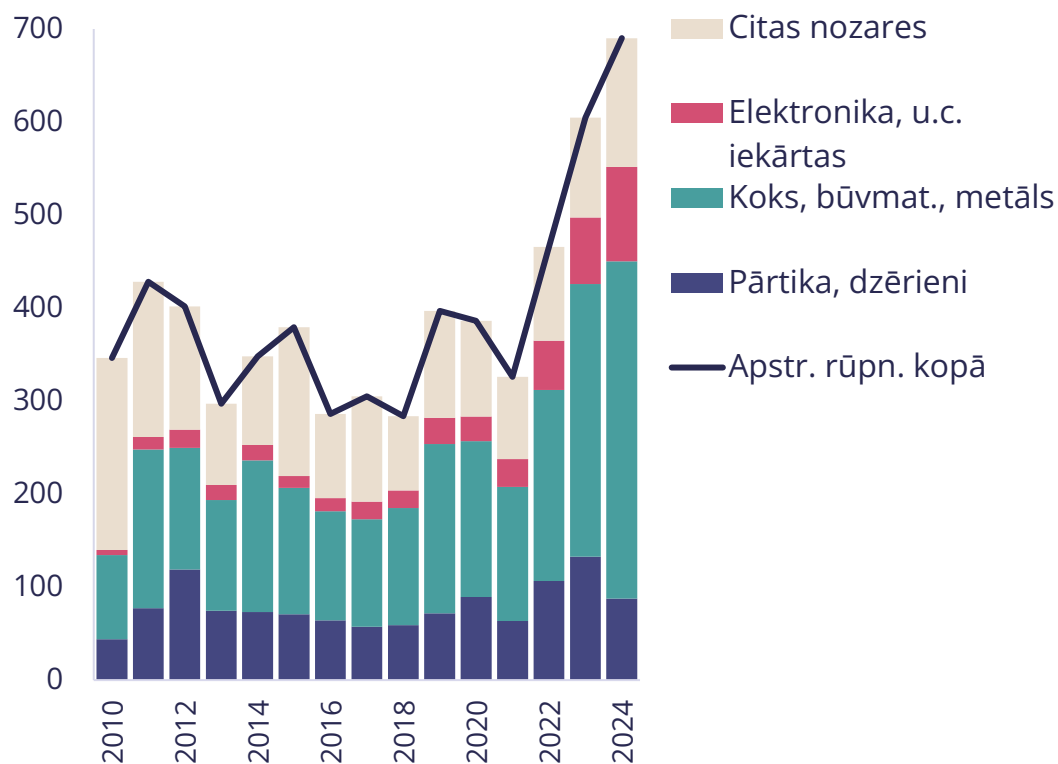
Dažas nozares vēl joprojām nav sasniegušas pirmspandēmiņas līmeni

Pievienotā vērtība un IKP (pieaugums; %; sezonāli un kalendāri korigēti dati; iekavās nozares īpatsvars IKP 2024. gadā)

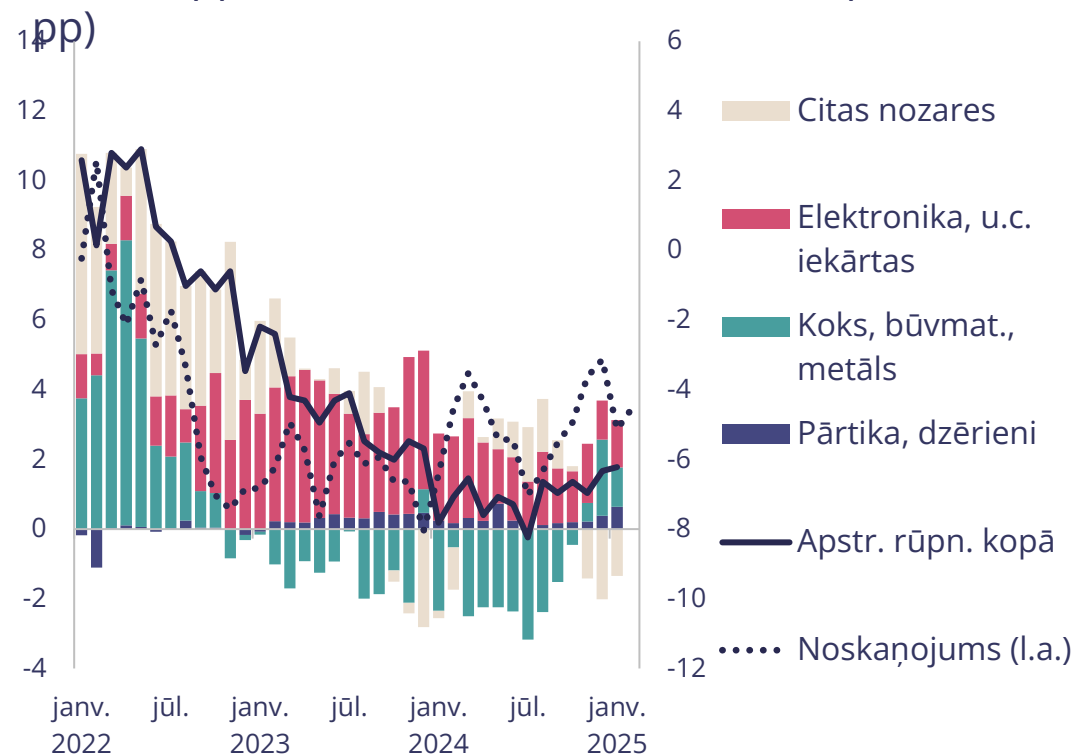


Būvniecības segments nedaudz atkopjas. Paturam prātā arī izcilās investīcijas apstrādē pērn, kas var palīdzēt spēcināt rūpniecību

Investīcijas pa apstrādes rūpniecības apakšnozarēm (faktiskajās cenās, milj. eiro)



Apstrādes rūpniecības izlaide (% pret 2019; devumi pp) un konfidences indikators (pret 2019; pp)



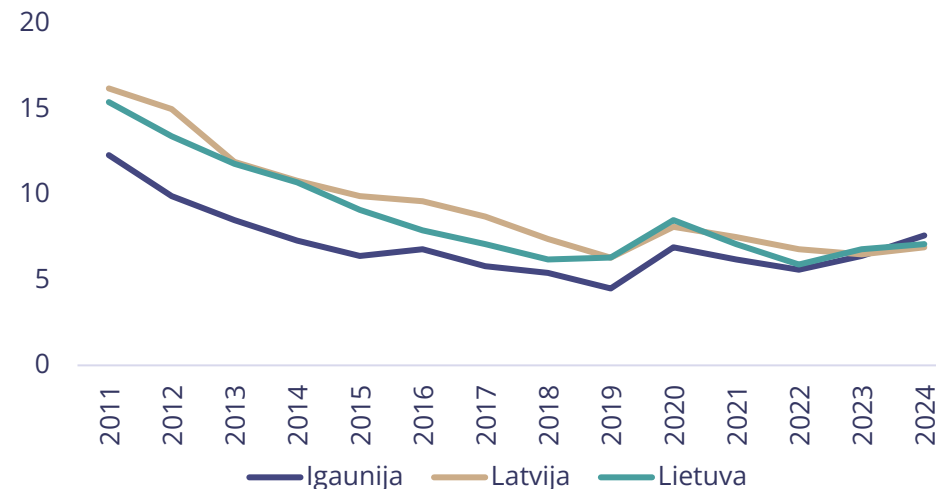
Darbaspēka pieprasījums saglabājas augsts

- ✓ Bezdarbs tuvs rekordzemam līmenim, panācām arī Lietuvu un Igauniju;
- ✓ Spēcīgu algu pieaugumu nodrošināja kopumā augsta konkurence par darbaspēku, kā arī valsts reformas un investīcijas noteiktās nozarēs (piemēram, izglītība un aizsardzība)

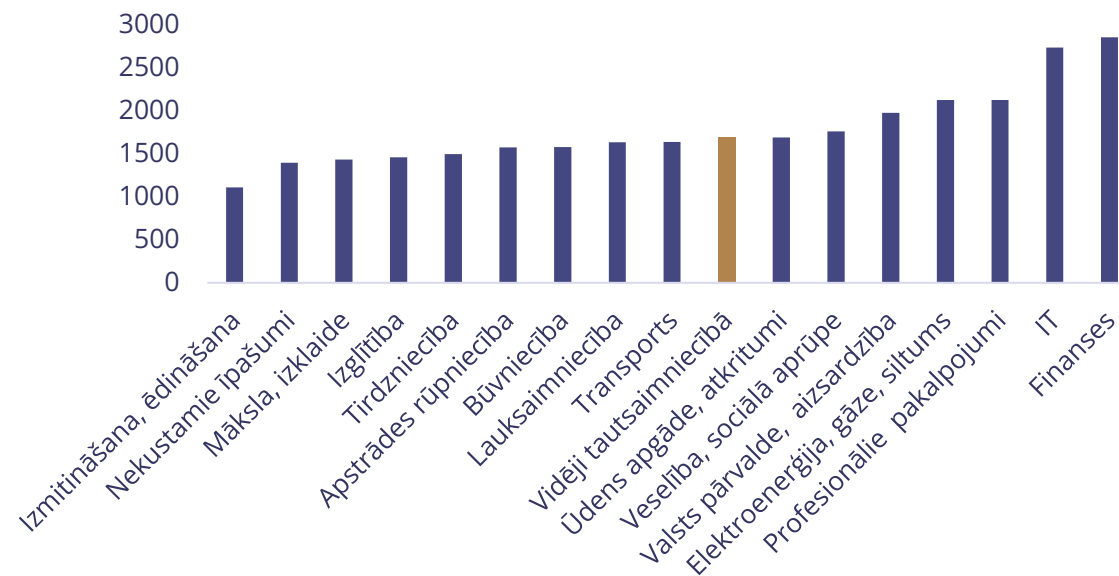


Bezdarba līmenis Baltijas valstīs

(% no ekonomiski aktīvajiem iedzīvotājiem)



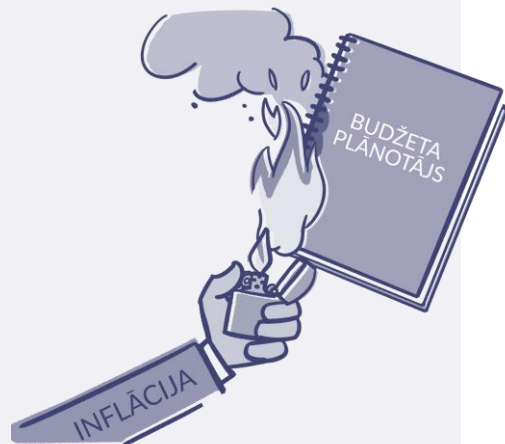
Bruto alga pa nozarēm 2024. gadā (EUR)



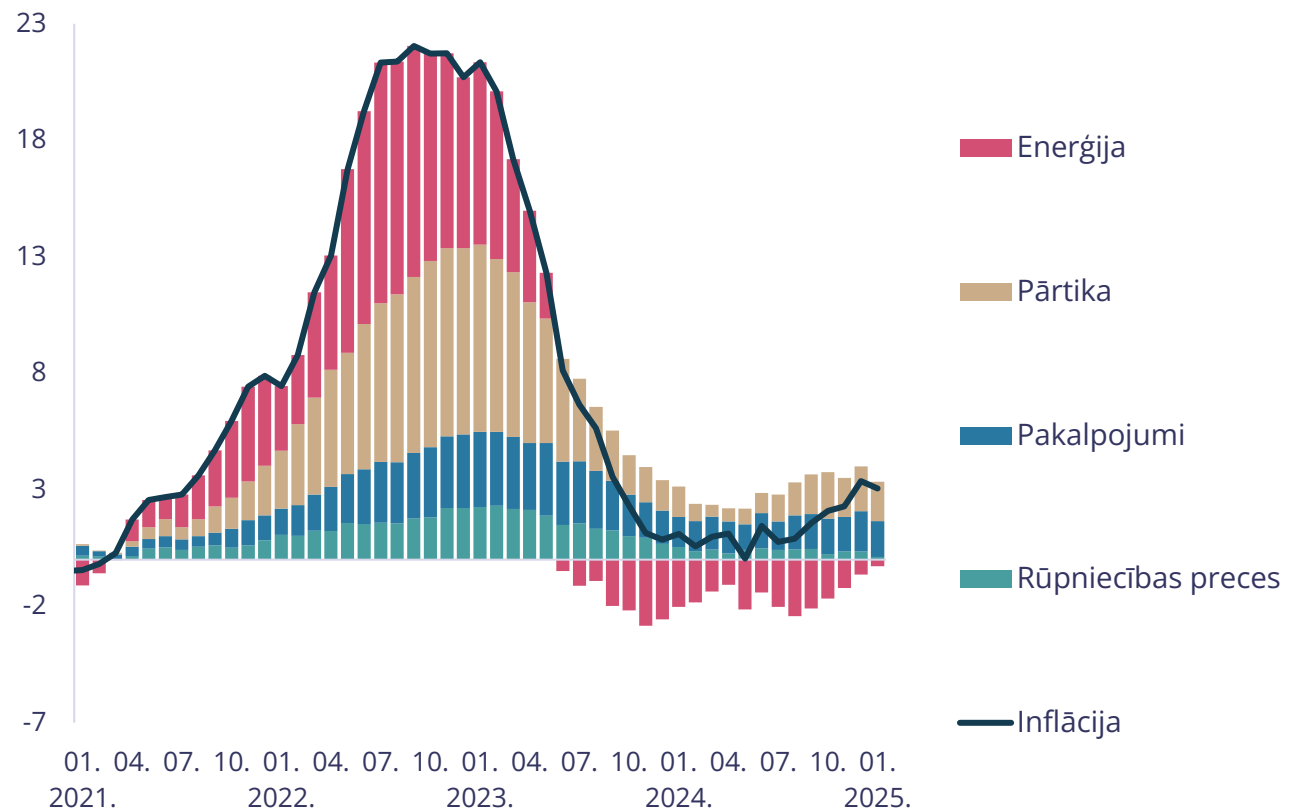
Latvijā enerģijas cenas zemākas kā pirms gada; pārtikas un pakalpojumu cenu pieaugums noturīgs

Iepriekš augstās inflācijas iemesli:

- ✓ Globālie faktori: energoresursu un pārtikas cenu kāpums dēļ piegāžu ķēžu traucējumiem un Krievijas iebrukuma Ukrainā, u.c.
- ✓ Vietējie faktori: zems bezdarbs, noturīgs algu kāpums, negausības inflācija un zems konkurences līmenis, u.c.



Inflācija Latvijā, devumi inflācijai (g/g; pp)



Avots: Eurostat; CSP; Latvijas Bankas aprēķini.

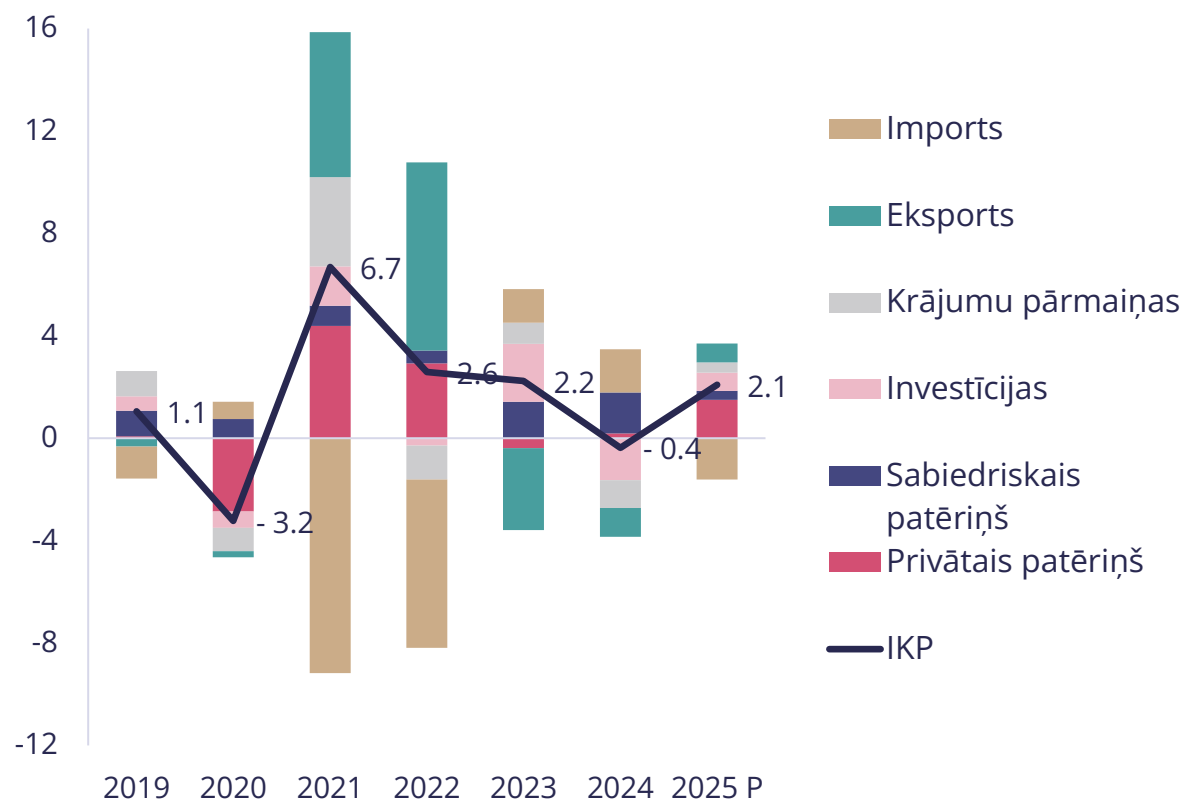
Prognozes



Vai 2025.gadā varam prognozēt straujāku izaugsmi?

- Ģeopolitiskais fons joprojām ir drūms;
- Pirkjspēja jau 2024.gadā uzlabojās un kādā brīdī uzkrāšanas vēlme bremzēsies;
- ES fondu pieejamība un apjomīgi valsts investīciju projekti stimulēs investīcijas;
- Militārie izdevumi palielina valdības izdevumus, turklāt plānojas tos kāpināt arī ES valstīs, kas var veicināt Latvijas eksportu

IKP (g/g; %; s.i.) un izlietojuma komponentes (devums; pp)



Avots: Centrālā statistikas pārvalde, Latvijas Bankas aprēķini un prognozes.

Paldies par
uzmanību!

Lūgums
novērtēt

Lekcija: Aktuālās norises Latvijas tautsaimniecībā
Lektore: Agnese Puķe

